

Wie geht es weiter?

Das Seminar **REFA-Produktionsplaner** ist ein Baustein für die Ausbildung zum **REFA-Techniker**



Kostenkalkulation für die Auftragsabwicklung

Basiswissen Kostenrechnung

REFA-Produktionsplaner

Firmenseminare

Für firmeninterne Seminare können gesonderte Vereinbarungen getroffen werden. Eine individuelle Zusammenstellung des Seminarinhaltes aus den einzelnen REFA-Modulen ist möglich.

Den Veranstaltungsort bestimmen Sie.

Bitte beachten Sie unsere AGB unter <http://refa-lsa.de/agb>

Anfahrt / Kontakt

REFA-Zentrum Magdeburg
Niels-Bohr-Str. 1
39106 Magdeburg

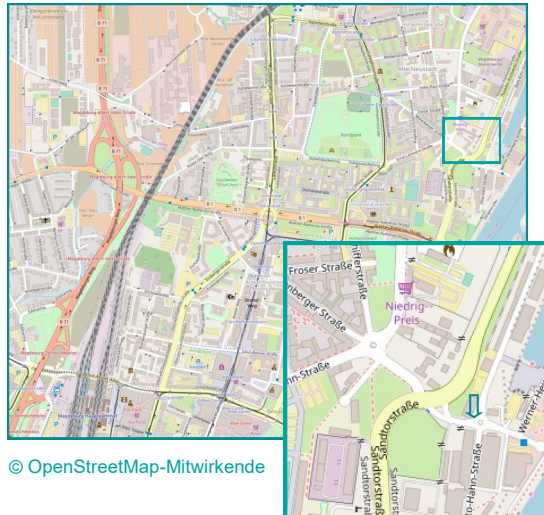


Ansprechpartner

Dipl.-Bw. (FH) Cornelia Keil,
Sabine Benziger

Tel.: +49(0) 391 620 99 97
Fax: +49(0) 391 620 99 99
Mail: kontakt@refa-sachsenanhalt.de
www.refa-sachsenanhalt.de

Wissenschaftshafen Magdeburg



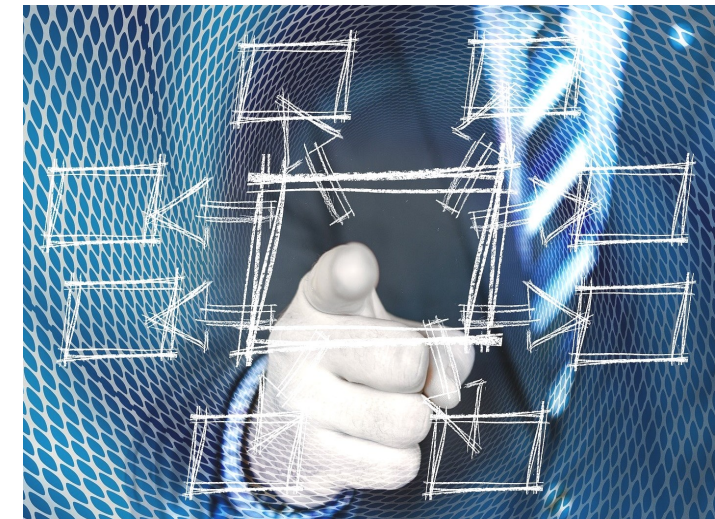
© OpenStreetMap-Mitwirkende

Das Know-how

REFA
Sachsen-Anhalt

2021

REFA – Produktionsplaner



REFA-Produktionsplaner

Sollen Aufträge termingenu durchgeföhrt und dafür die verfügbaren Ressourcen an Personal, Material und Betriebsmitteln im „Dienste des Kunden“ optimal eingesetzt werden, ist der Einsatz des REFA-Produktionsplaners gefragt. Er ist mit den Planungsmethoden der Auftragsabwicklung ebenso vertraut wie mit den Instrumenten der Kapazitäts- und Materialwirtschaft. Als Produktionsplaner haben Sie ein weiteres Etappenziel zum REFA-Techniker für Industrial Engineering erreicht.

Unsere Empfehlung

Zum besseren Verständnis der Zusammenhänge sowie der Anwendung der Fachbegriffe empfehlen wir, mit der REFA-Grundausbildung zu beginnen



Planungsmethoden und Instrument der Auftragsabwicklung (Teil 1)

Kundenorientierte Auftragsabwicklung heißt im Wesentlichen: Termine einhalten und Durchlaufzeiten minimieren. Um dem gerecht zu werden, braucht es professionelle Planungsstrategien.

Wollen Sie sich das entsprechende Know-how für eine effektive Auftragsplanung und -steuerung aneignen? Dann nehmen Sie an diesem durch und durch für die Praxis entwickelten Seminar teil.

Inhalt

- Planungsstrategien und -methoden
- Nummerung/Codierung
- Erzeugnisgliederung, Stücklisten und Verwendungsnachweise
- Arbeitsplanung
- Auftragsprozesse – Planung, Durchlaufzeiten und Terminierung
- Instandhaltungsplanung

Teil 1

Seminardauer: 40 Stunden
Termine: 22.02. – 02.03.2021
27.09. – 05.10.2021

Preis: 990,00 €
REFA-Mitglieder: 960,00 €

Hinweis Rabatte:

Bei Anmeldung mehrerer Teilnehmer einer Firma zum selben Seminar gewähren wir einen Rabatt.

Ressourcenplanung – Kapazitäts- und Materialwirtschaft (Teil 2)

Wettbewerbsfähige Prozesse im Produktions- und Dienstleistungsbereich erfordern einen optimalen Einsatz von Personal, Material und Betriebsmitteln.

Wollen Sie Kompetenz in Planung, Bereitstellung und Nutzung von Ressourcen auf- oder ausbauen? In diesem Seminar erwerben Sie das hierzu notwendige Know-how.

Inhalt

- Ziele und Aufgaben der Kapazitätswirtschaft
- Personalplanung und -steuerung
- Betriebsmittelplanung und -steuerung
- Arbeits- und Betriebszeitgestaltung
- Ziele und Aufgaben der Materialwirtschaft
- Materialbedarfsplanung und -steuerung
- Materialbestand, -bereitstellung und -beschaffung
- Lagerhaltung

Teil 2

Seminardauer: 40 Stunden
Termine: 12.04. – 20.04.2021
01.11. – 09.11.2021

Preis: 990,00 €
REFA-Mitglieder: 960,00 €

Hinweis Rabatte:

Bei Anmeldung mehrerer Teilnehmer einer Firma zum selben Seminar gewähren wir einen Rabatt.